

Đò dọc sông đêm

Nhạc : NGỌC THỊNH

Thơ : BÙI QUANG THANH

♩ Nhịp vừa phải - Tình cảm



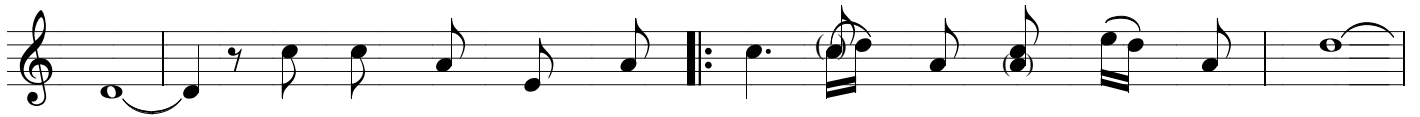
Đò dọc sông đêm chòng chành trắng non đầu tháng, mênh mang câu



giặm, bờ ơi! người lạ, bến quen. Thạch Hà đêm nay đò xuôi ta về với



biển, sông Cày gọi niềm thương mến, tóc em gọi mùa bửu chín, mắt huyền lúng liếng sông



đêm. Chiều Trung vào hội ngày đêm, có người chen lối tim em.

(Sông đêm ta chạm vào) đêm, ai nhìn mà xấu gì em.



Long ngâm lắng vào câu hát, tôi thành trẻ lạc bóng lai, lên chùa xin em chớ

Trăng nghiêng nợ tình con nước, sông dài ai nợ tình em, cho tôi nợ thêm câu



vội một mình, từ đây đến đó mới hết đêm, người ơi! bờ lạ, bến
giặm quê nhà, Thạch Hà ngày mai có cách xa, đừng...



quên. Sông đêm ta chạm vào...

...quên - Duyên tình đò dọc sông đêm.